

Dossier de Déclaration d'Intérêt Général et d'Autorisation Environnementale Unique pour la restauration et l'entretien des cours d'eau sur les bassins côtiers de Dol-de-Bretagne



Amont du Guyoult



Le Landal

Phase 4 : Dossier de déclaration d'intérêt général et d'autorisation environnementale unique

DOCUMENT B : ATLAS CARTOGRAPHIQUE



Parc d'activités du Laurier
29, avenue Louis Bréguet
85180 LE CHATEAU D'OLONNE
Tél : 02 51 32 40 75 - Fax : 02 51 32 48 03
Email : hydro.concept@wanadoo.fr

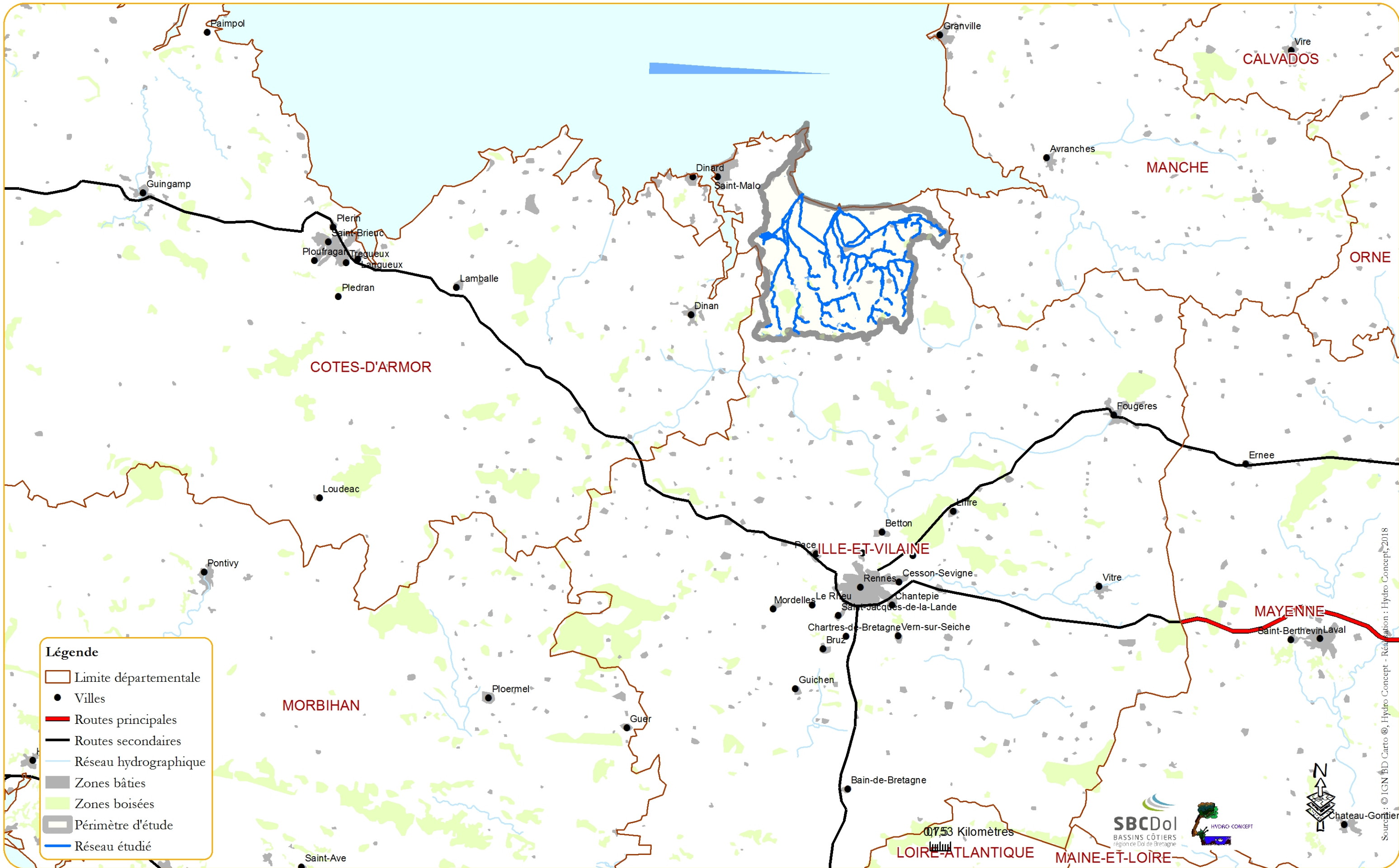


Phase 1	Phase 2	Phase 3	Phase 4
Bilan et analyse des actions menées	Diagnostic, propositions et définition des actions	Définition d'un nouveau programme d'actions et de son suivi	Déclaration d'Intérêt Général et Autorisation Environnementale
<i>provisoire</i>	provisoire	provisoire	provisoire
définitif	définitif	définitif	définitif
Date d'édition :	01/09/2018		

Cartes

Carte	Nom
1	Localisation générale du bassin versant
2	Réseau hydrographique étudié
3	Masses d'eau superficielles
4	Classement des cours d'eau en liste 1 et 2
5	Localisation des sites d'actions
6	Programmation des actions
7	Les zones naturelles du bassin versant
8	Le périmètre NATURA 2000 et site RAMSAR
9	Localisation des sites d'actions sur le périmètre NATURA 2000
10	Localisation des actions sur le périmètre NATURA 2000
11	Actions de restauration du lit mineur
12	Travaux sur la ripisylve
13	Lutte contre le piétinement
14	Actions de restauration de la continuité écologique
15	Actions de restauration de la continuité écologique - liste 2
16	Actions en priorité 2
17	Localisation des sites d'actions sur les sites inscrits et sites classés

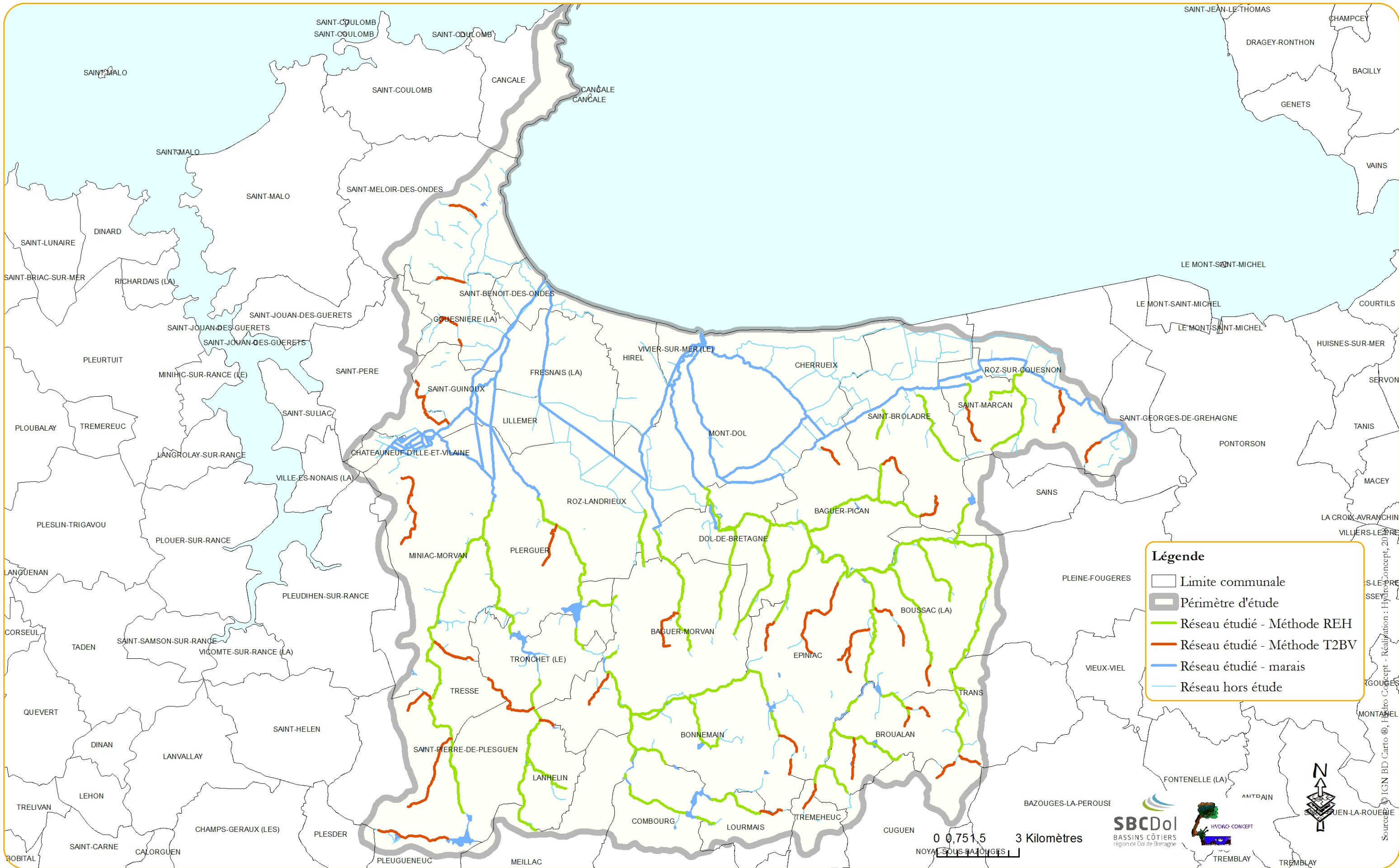
Syndicat des Bassins Côtiers de Dol de Bretagne (SBC Dol)
Contrat Territorial sur le bassin versant du SBCDOL – Etude de définition du Programme Volet Milieux Aquatiques
Dossier de déclaration d'intérêt général et d'autorisation environnementale unique
01 - Localisation générale du bassin versant



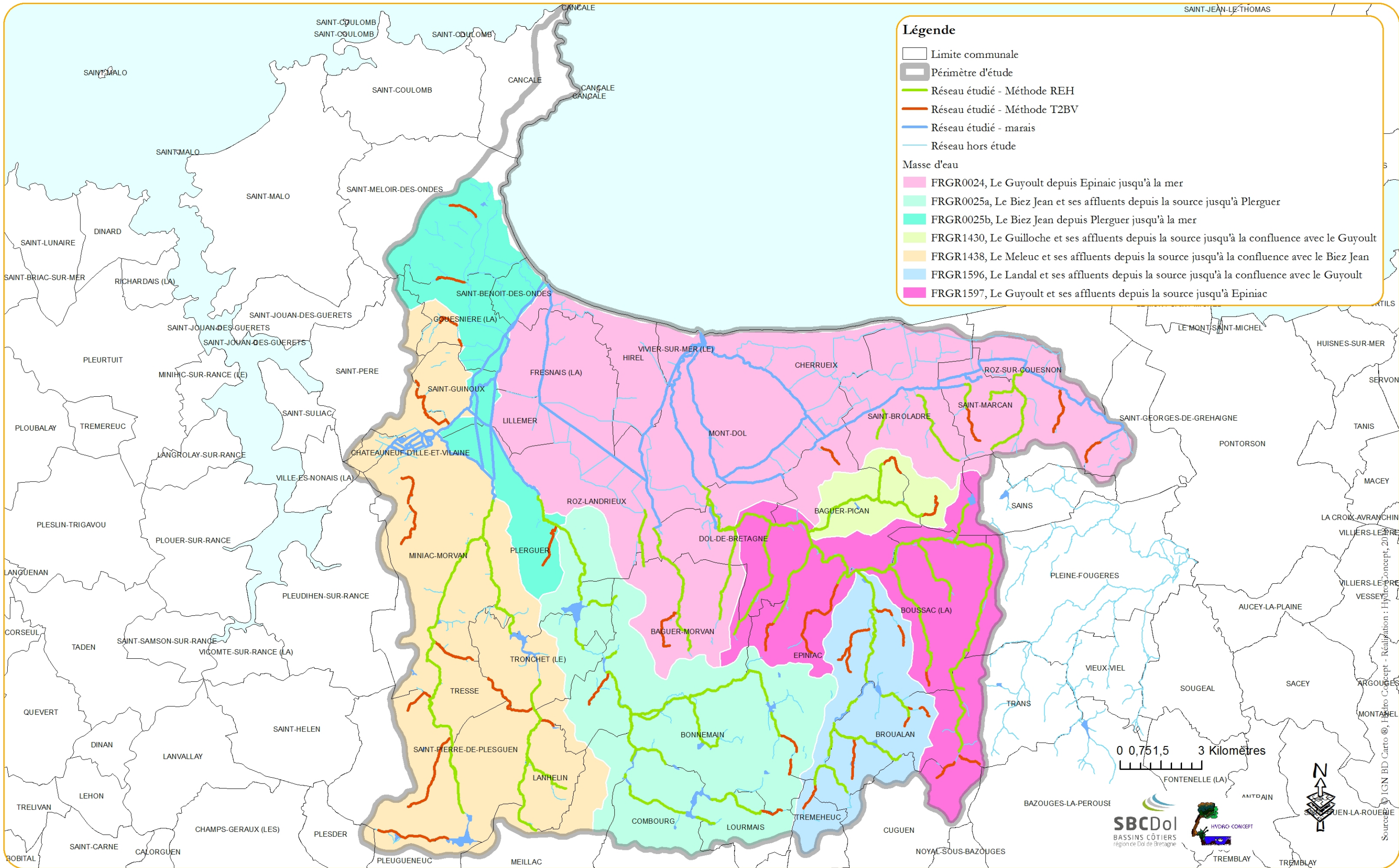
Légende

- Limite départementale
- Villes
- Routes principales
- Routes secondaires
- Réseau hydrographique
- Zones bâties
- Zones boisées
- Périmètre d'étude
- Réseau étudié

Syndicat des Bassins Côtiers de Dol de Bretagne (SBC Dol)
Contrat Territorial sur le bassin versant du SBCDOL – Etude de définition du Programme Volet Milieux Aquatiques
Dossier de déclaration d'intérêt général et d'autorisation environnementale unique
02 - Réseau hydrographique étudié



Syndicat des Bassins Côtiers de Dol de Bretagne (SBC Dol)
Contrat Territorial sur le bassin versant du SBCDOL – Etude de définition du Programme Volet Milieux Aquatiques
Dossier de déclaration d'intérêt général et d'autorisation environnementale unique
03 - Masses d'eau superficielles



Source : © IGN BD Cartho © Hydro Concept - Réalisation : Hydro Concept, 2010

Syndicat des Bassins Côtiers de Dol de Bretagne (SBC Dol)
Contrat Territorial sur le bassin versant du SBCDOL – Etude de définition du Programme Volet Milieux Aquatiques
Dossier de déclaration d'intérêt général et d'autorisation environnementale unique
04 - Classement des cours d'eau en liste 1 et liste 2



Légende

- Limite communale
- Périmètre d'étude
- Réseau étudié
- Cours d'eau classé en liste 1
- Cours d'eau classé en liste 2

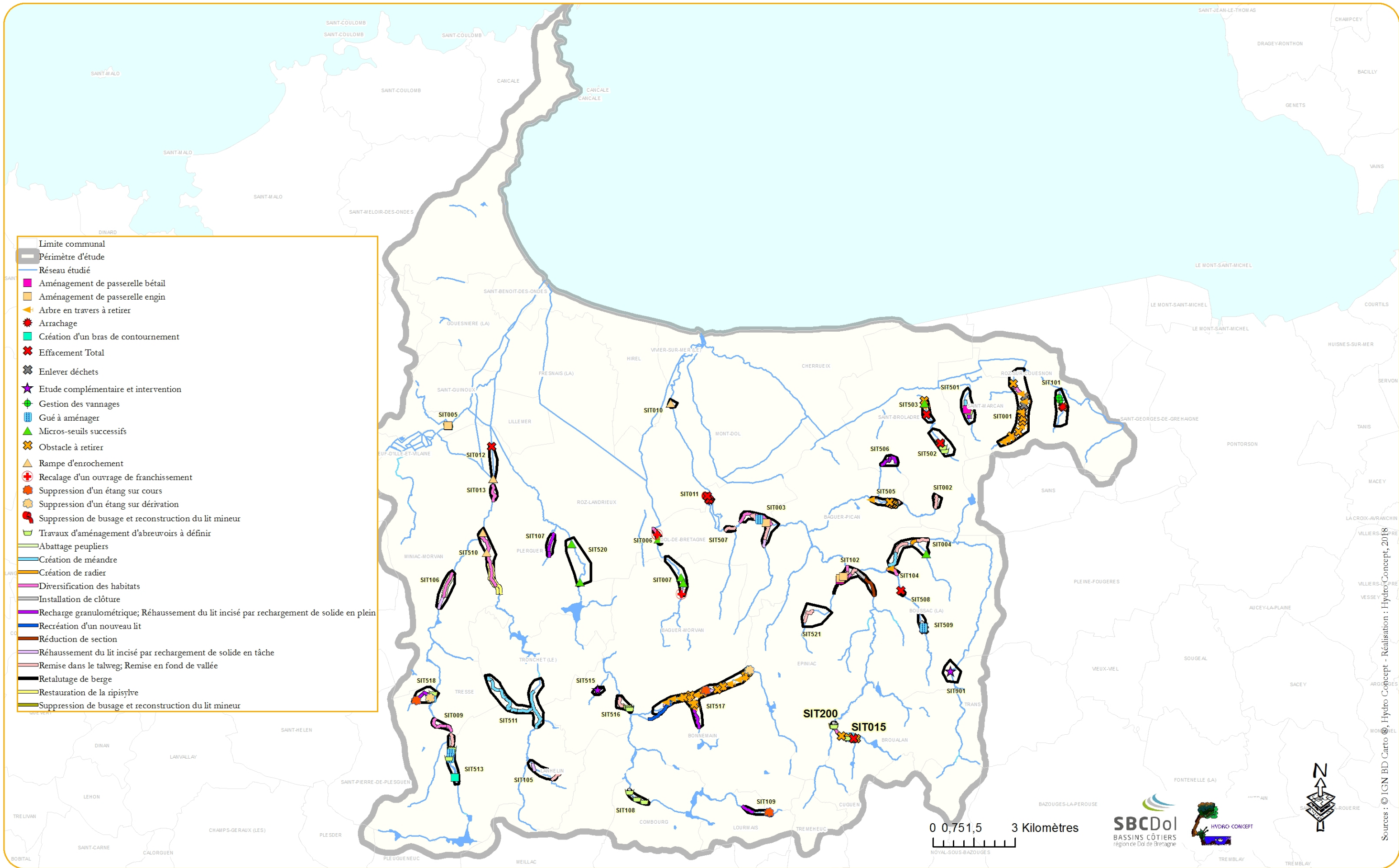
0 0,75 1,5 3 Kilomètres
 CUGUEN NOYAL-SOUS-BAZOUGES

SBCDol
 BASSINS CÔTIERS
 région de Dol de Bretagne

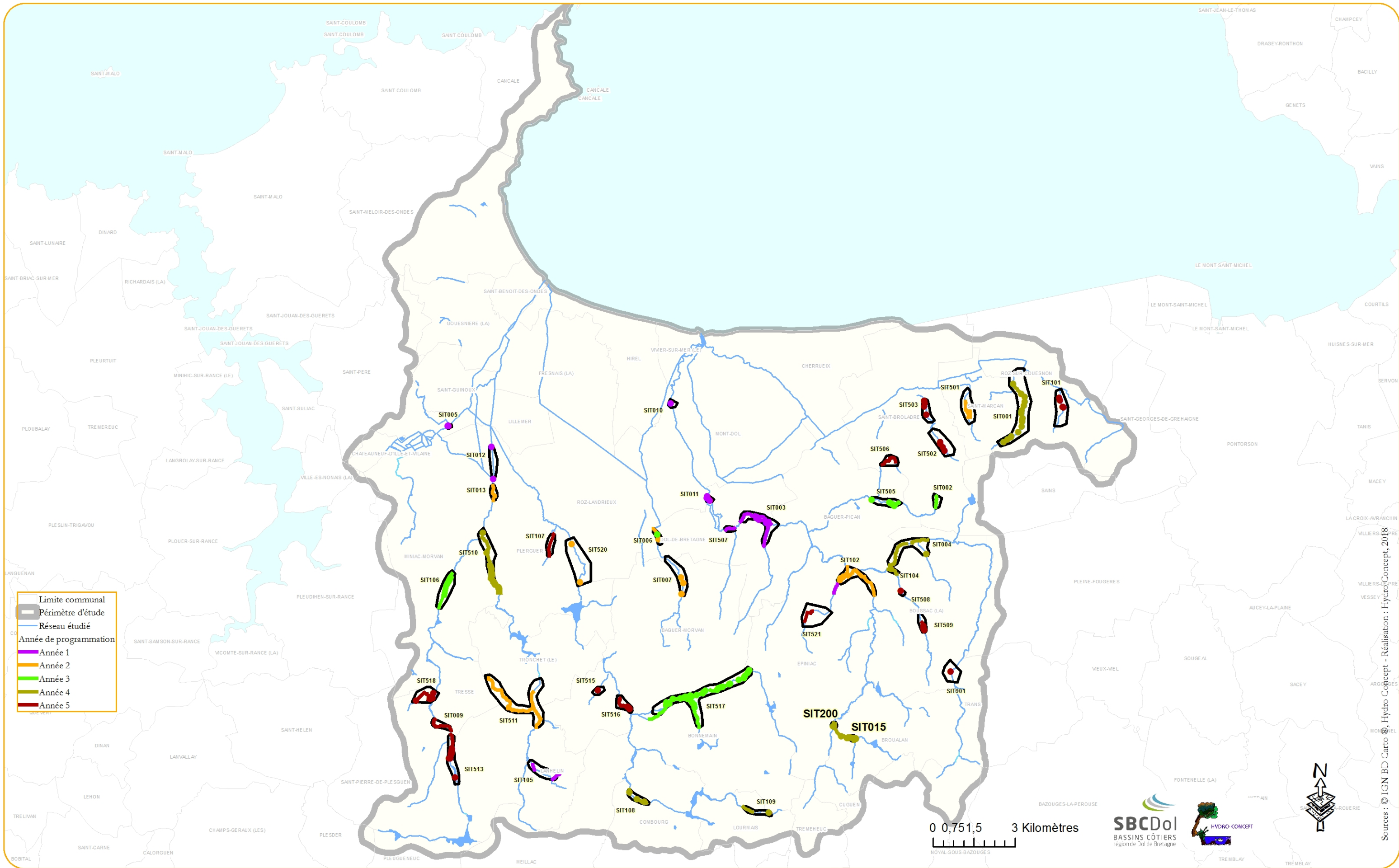


Source: © IGN BD Cartho © Hydro Concept - Réalisation: Hydro Concept, 2018

Syndicat des Bassins Côtiers de Dol de Bretagne (SBC Dol)
Contrat Territorial sur le bassin versant du SBCDOL – Etude de définition du Programme Volet Milieux Aquatiques
Dossier de déclaration d'intérêt général et d'autorisation environnementale unique
05 - Localisation des sites d'actions

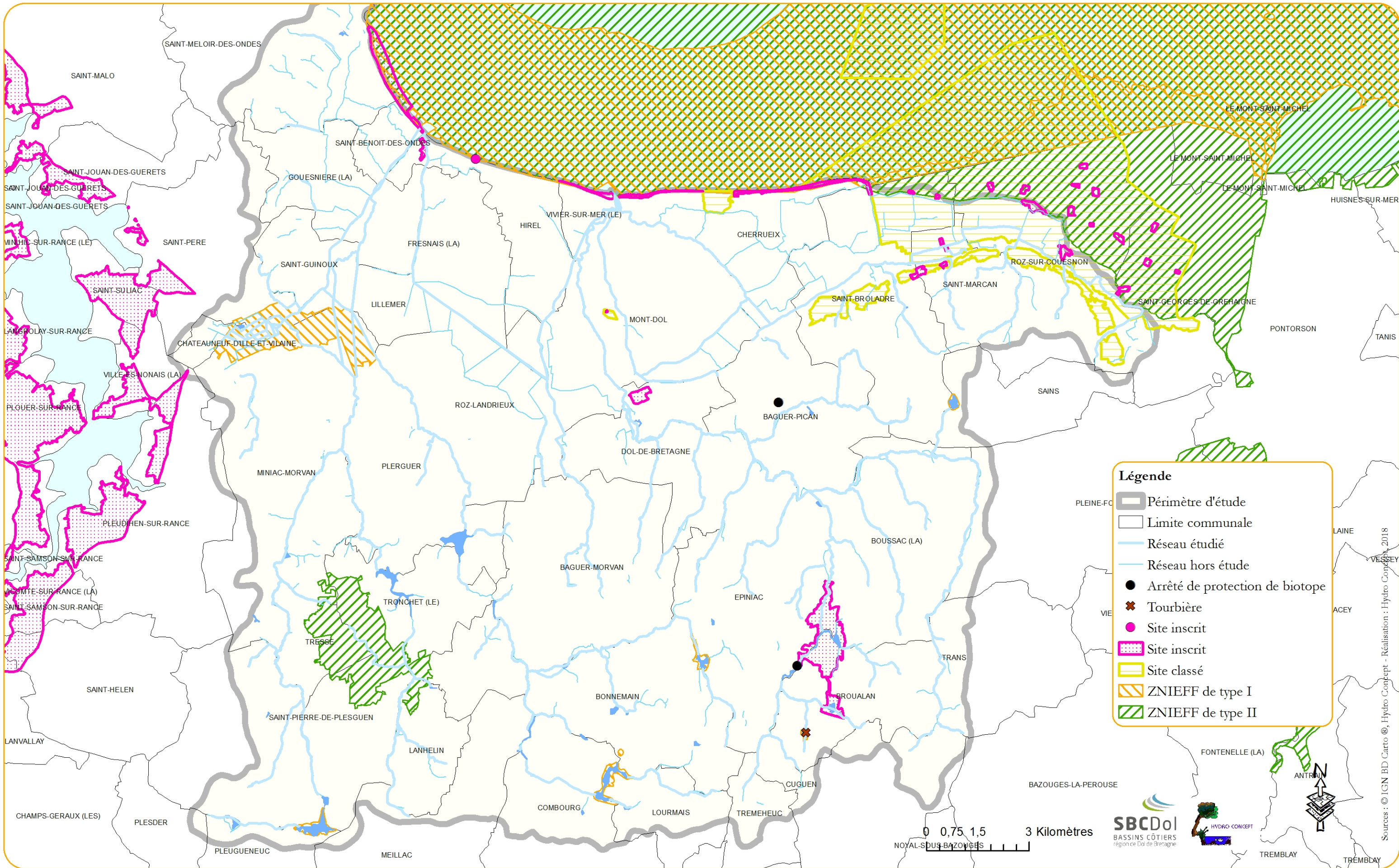


Syndicat des Bassins Côtiers de Dol de Bretagne (SBC Dol)
Contrat Territorial sur le bassin versant du SBCDOL – Etude de définition du Programme Volet Milieux Aquatiques
Dossier de déclaration d'intérêt général et d'autorisation environnementale unique
06 - Programmation des actions

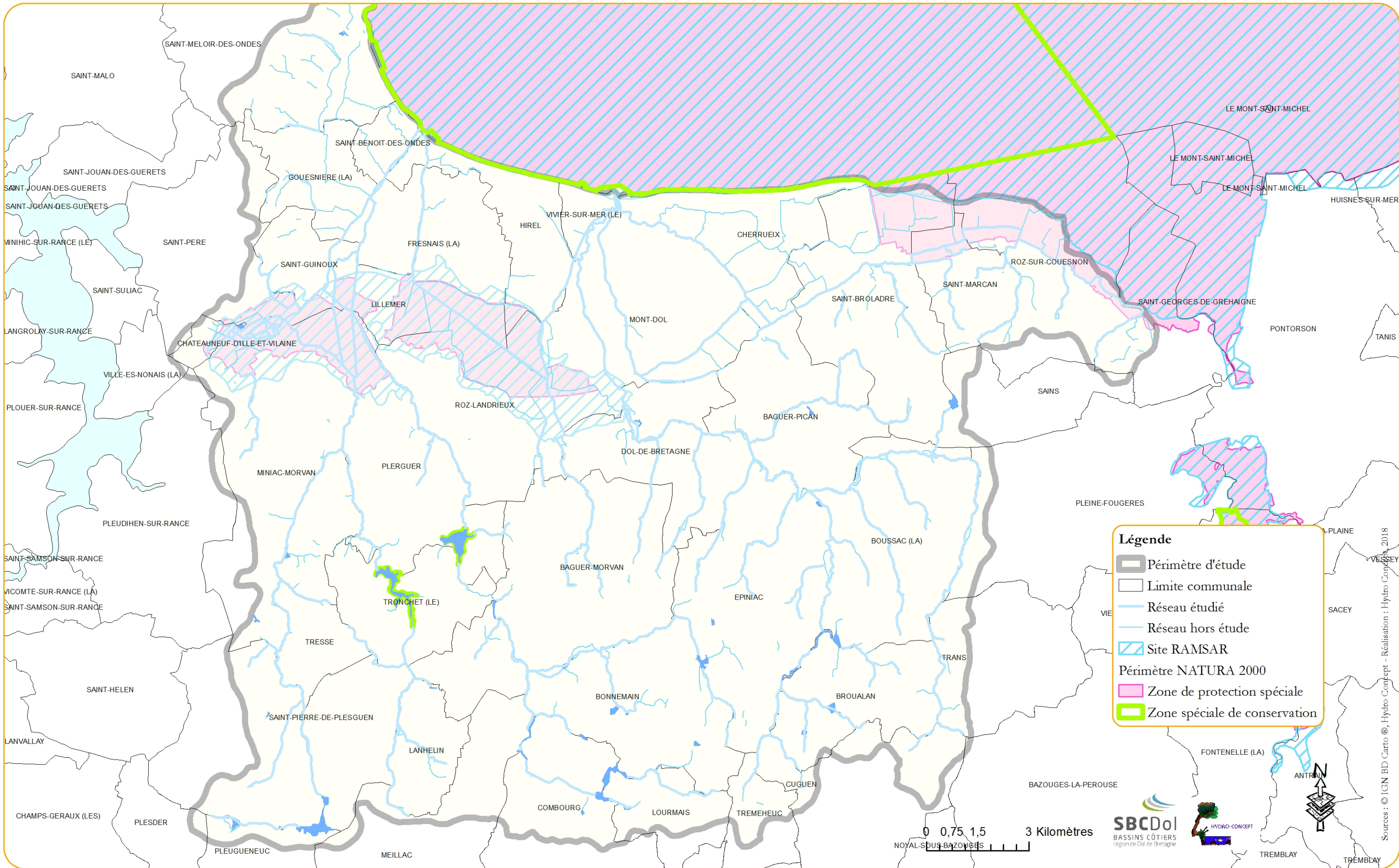


Sources : © IGN BD Cartho © Hydro Concept - Réalisation : Hydro Concept, 2018

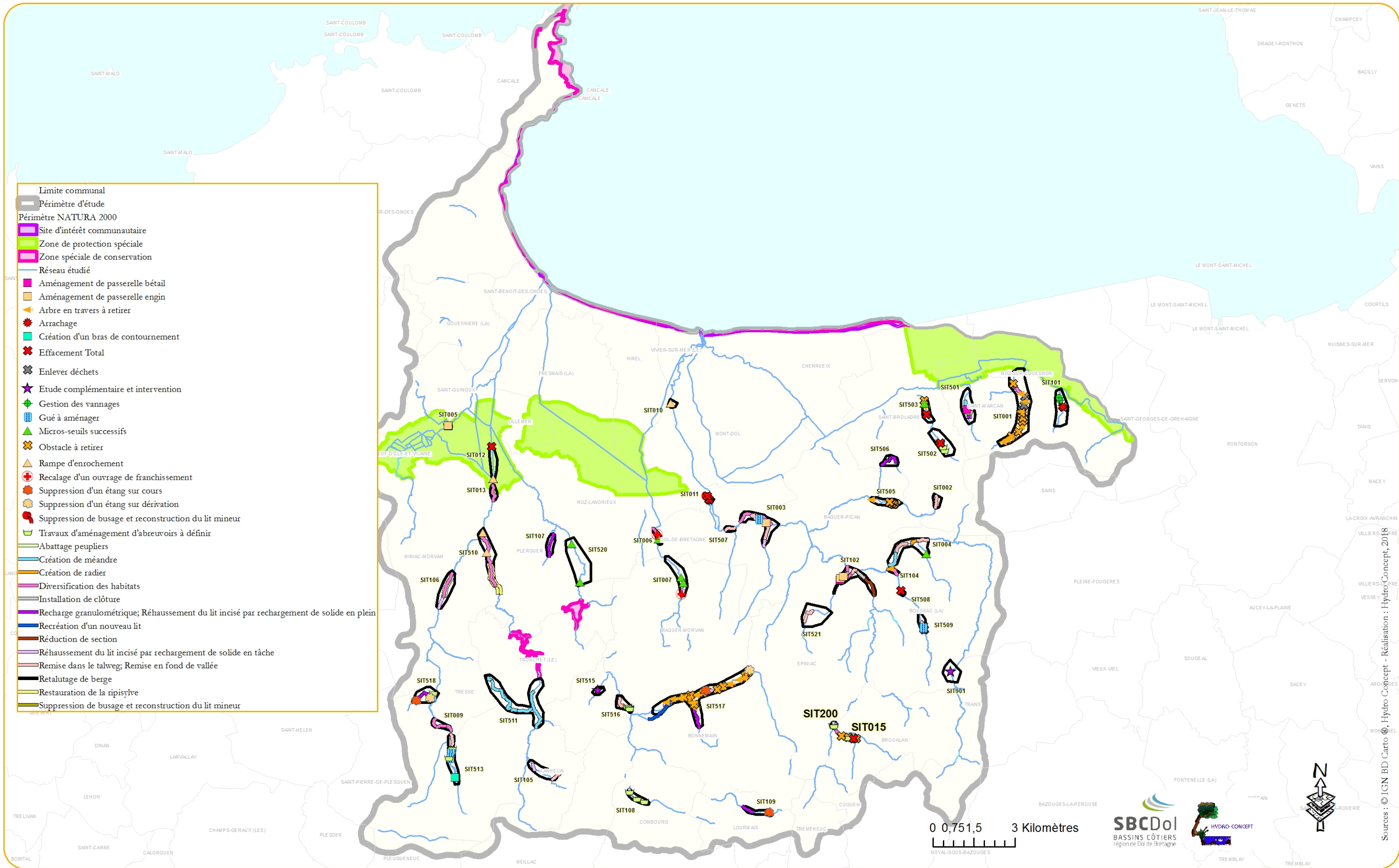
Syndicat des Bassins Côtiers de Dol de Bretagne (SBC Dol)
Contrat Territorial sur le bassin versant du SBCDOL – Etude de définition du Programme Volet Milieux Aquatiques
Dossier de déclaration d'intérêt général et d'autorisation environnementale unique
07 - Les zones naturelles



Syndicat des Bassins Côtiers de Dol de Bretagne (SBC Dol)
Contrat Territorial sur le bassin versant du SBCDOL – Etude de définition du Programme Volet Milieux Aquatiques
Dossier de déclaration d'intérêt général et d'autorisation environnementale unique
08 - Le périmètre NATURA 2000 et site RAMSAR



Syndicat des Bassins Côtiers de Dol de Bretagne (SBC Dol)
Contrat Territorial sur le bassin versant du SBCDOL – Etude de définition du Programme Volet Milieux Aquatiques
Dossier de déclaration d'intérêt général et d'autorisation environnementale unique
09 - Localisation des sites d'actions sur le périmètre NATURA 2000



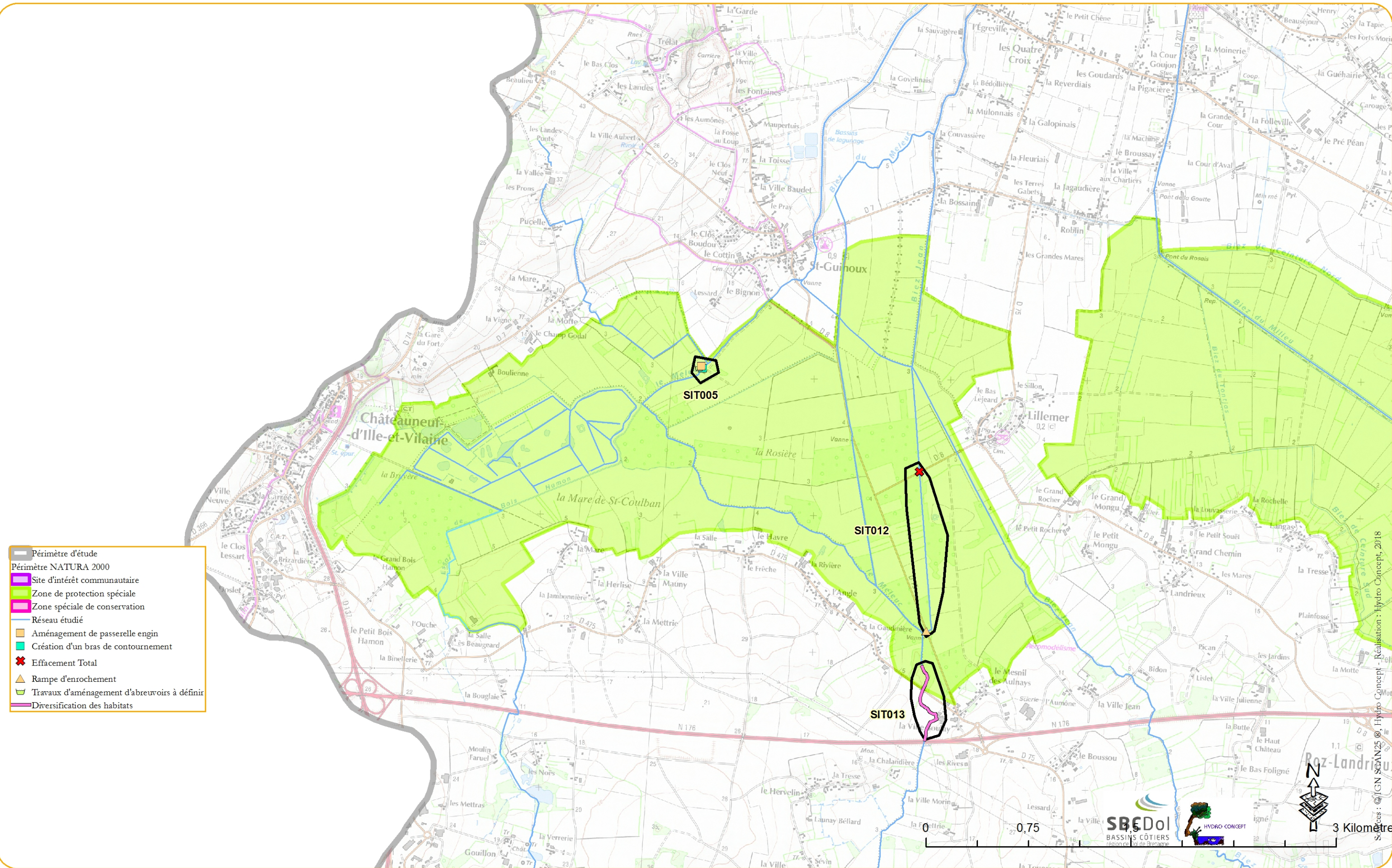
- Limite communal
- Périmètre d'étude
- Périmètre NATURA 2000
 - Site d'intérêt communautaire
 - Zone de protection spéciale
 - Zone spéciale de conservation
- Réseau étudié
- Aménagement de passerelle bétail
- Aménagement de passerelle engin
- ▲ Arbre en travers à retirer
- ✳ Arrachage
- Création d'un bras de contournement
- ✳ Effacement Total
- ✳ Enlever déchets
- ★ Etude complémentaire et intervention
- Gestion des vannages
- Gué à aménager
- ▲ Micros-seuils successifs
- ✳ Obstacle à retirer
- ▲ Rampe d'enrochement
- ⊕ Recalage d'un ouvrage de franchissement
- ✳ Suppression d'un étang sur cours
- ✳ Suppression d'un étang sur dérivation
- ✳ Suppression de busage et reconstruction du lit mineur
- Travaux d'aménagement d'abreuvoirs à définir
- Abattage peupliers
- Création de méandre
- Création de radier
- Diversification des habitats
- Installation de clôture
- Recharge granulométrique; Réhaussement du lit incisé par rechargement de solide en plein
- Récréation d'un nouveau lit
- Réduction de section
- Réhaussement du lit incisé par rechargement de solide en tâche
- Remise dans le talweg; Remise en fond de vallée
- Retalutage de berge
- Restauration de la ripisylve
- Suppression de busage et reconstruction du lit mineur

0 0,751,5 3 Kilomètres



Sources : © IGN BD Cartho © Hydro Concept - Réalisation : Hydro Concept, 2018

Syndicat des Bassins Côtiers de Dol de Bretagne (SBC Dol)
Contrat Territorial sur le bassin versant du SBCDOL – Etude de définition du Programme Volet Milieux Aquatiques
Dossier de déclaration d'intérêt général et d'autorisation environnementale unique
10 - Localisation des actions sur le périmètre NATURA 2000



Syndicat des Bassins Côtiers de Dol de Bretagne (SBC Dol)
Contrat Territorial sur le bassin versant du SBCDOL – Etude de définition du Programme Volet Milieux Aquatiques
Dossier de déclaration d'intérêt général et d'autorisation environnementale unique
11 - Actions de restauration du lit mineur



Sources : © IGN BD Cartho ©, Hydro Concept, 2018

Syndicat des Bassins Côtiers de Dol de Bretagne (SBC Dol)
Contrat Territorial sur le bassin versant du SBCDOL – Etude de définition du Programme Volet Milieux Aquatiques
Dossier de déclaration d'intérêt général et d'autorisation environnementale unique
12 - Travaux sur la ripisylve



Légende

- Limite communale
- Périmètre d'étude
- Réseau étudié
- Arbre en travers à retirer
- Obstacle à retirer
- Abattage peupliers
- Restauration de la ripisylve



Sources : © IGN BD Cartho ©, © Hydro Concept - Régulation : Hydro Concept

Syndicat des Bassins Côtiers de Dol de Bretagne (SBC Dol)
Contrat Territorial sur le bassin versant du SBCDOL – Etude de définition du Programme Volet Milieux Aquatiques
Dossier de déclaration d'intérêt général et d'autorisation environnementale unique
13 - Lutte contre le piétinement



Légende

- Limite communale
- Périmètre d'étude
- Réseau étudié
- Aménagement de passerelle bétail
- Aménagement de passerelle engin
- Travaux d'aménagement d'abreuvoirs à définir
- Installation de clôture

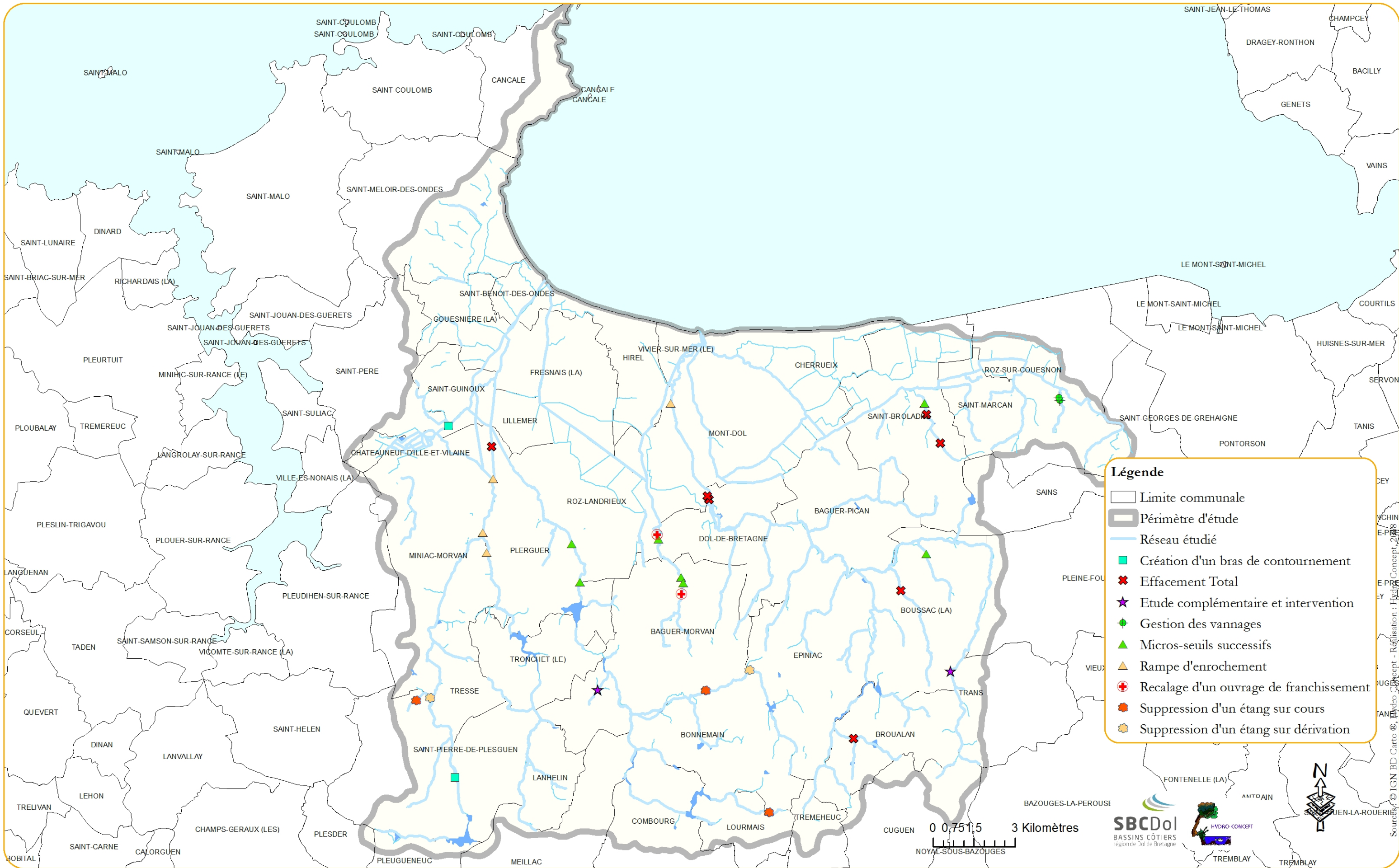
0 0,75 1,5 3 Kilomètres
 CUGUEN NOYAL-SOUS-BAZOUGES

SBCDol
 BASSINS CÔTIERS
 région de Dol de Bretagne

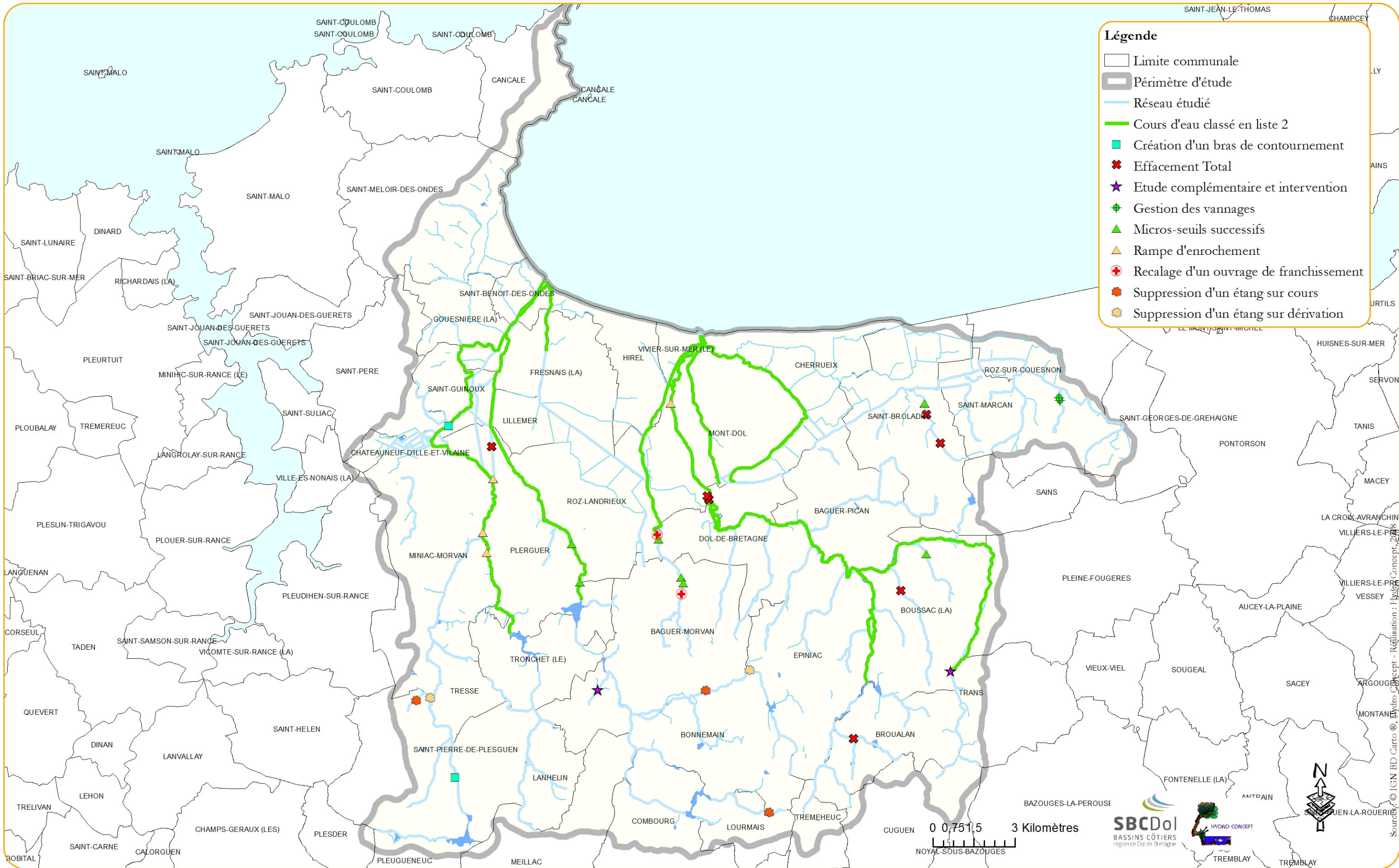
HYDRO CONCEPT

© IGN BD Cartho ©, © Hydro Concept - Régulation : Hydro Concept

Syndicat des Bassins Côtiers de Dol de Bretagne (SBC Dol)
Contrat Territorial sur le bassin versant du SBCDOL – Etude de définition du Programme Volet Milieux Aquatiques
Dossier de déclaration d'intérêt général et d'autorisation environnementale unique
14 - Actions de restauration de la continuité écologique



Syndicat des Bassins Côtiers de Dol de Bretagne (SBC Dol)
Contrat Territorial sur le bassin versant du SBCDOL – Etude de définition du Programme Volet Milieux Aquatiques
Dossier de déclaration d'intérêt général et d'autorisation environnementale unique
15 - Actions de restauration de la continuité écologique - Liste 2



Légende

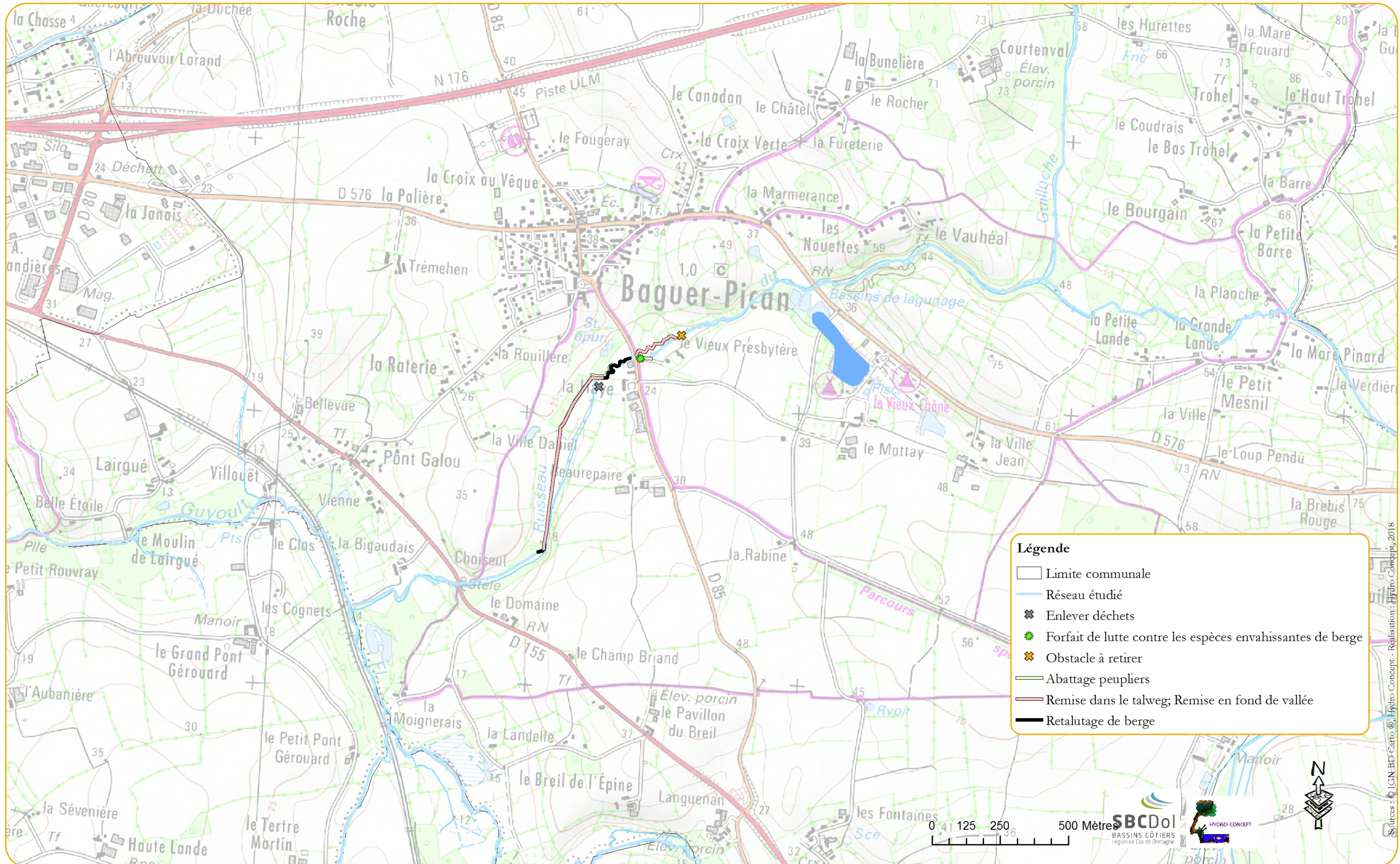
- Limite communale
- Périmètre d'étude
- Réseau étudié
- Cours d'eau classé en liste 2
- Création d'un bras de contournement
- ✕ Effacement Total
- ★ Etude complémentaire et intervention
- ◆ Gestion des vannages
- ▲ Micros-seuils successifs
- ▲ Rampe d'enrochement
- ⊕ Recalage d'un ouvrage de franchissement
- Suppression d'un étang sur cours
- Suppression d'un étang sur dérivation

0 0,75 1,5 3 Kilomètres
 CUGUEN NOYAL-SOUS-BAZOUGES

SBCDol
 BASSINS CÔTIERS
 région de Dol de Bretagne

HYDRO CONCEPT

© IGN BD Carto © Hydro Concept - Régulation : Hydro Concept



Syndicat des Bassins Côtiers de Dol de Bretagne (SBC Dol)
Contrat Territorial sur le bassin versant du SBCDOL – Etude de définition du Programme Volet Milieux Aquatiques
Dossier de déclaration d'intérêt général et d'autorisation environnementale unique
17 - Localisation des sites d'actions sur les sites inscrits et sites classés

